

# JIL

# LONTEX

TRUCK PARTNER



TACHOGRAF 1324  
CZĘŚCI & AKCESORIA

1324 TACHOGRAPH  
SPARE PARTS & ACCESSORIES

FAHRTENSCHREIBER 1324  
ERSATZTEILE & ZUBEHÖR



# 3



**370025 \***

Tachograf 1324 12V do naprawy  
 Tachograph 1324 12V for repair  
 Fahrtenschreiber 1324 12V  
 reparaturbedürftig



**370021 \***

Tachograf 1324 24V do naprawy 125 km/h  
 Tachograph 1324 24V for repair  
 Fahrtenschreiber 1324 24V  
 reparaturbedürftig 125 km/h



**370022 \***

Tachograf 1324 12V po naprawie  
 Repaired 1324 tachograph 12V  
 Fahrtenschreiber 1324 12V generalüberholt



**370019 \***

Tachograf 1324 24V po naprawie  
 Repaired 1324 tachograph 24V  
 Fahrtenschreiber 1324 24V generalüberholt



**330177**

Uchwyt do wyciągania 1324  
 Removal tool  
 Ausbauhilfe MTCO

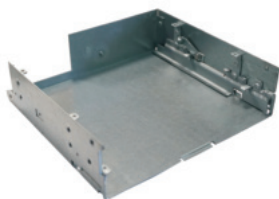
VDO code: 1322-81-701-02



**330245**

Ramka do zabudowy 1324  
 DTCO/MTCO installation frame  
 Einbaurahmen mit zus. Fixierlaschen

VDO code: 1324-90010500



**392413**

Obudowa kompletna 1324  
 Housing CPL.  
 Gehäuse KPL.

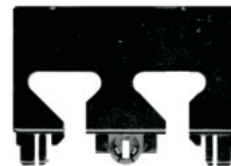
VDO code: 1324-50-050-03



**330050**

Dekiel plombowniczy 1324  
 MTCO plug & harness sealing cover  
 Plombierhaube MTCO 1324

VDO code: 1324-90020200



**330050/Z**

Dekiel plombowniczy 1324 - zamiennik  
 MTCO plug & harness sealing cover  
 – substitute

Plombierhaube MTCO – Ersatzteil  
 VDO code: 1324-90020200

\* Poszczególne modele i zakresy prędkości dostępne w zależności od aktualnych stanów magazynowych  
 \* The particular models and speed ranges available on current stock  
 \* Die einzelnen Modelle und Geschwindigkeitsbereiche sind auf dem aktuellen Lagerbestand verfügbar



### 330050/FRONT

Dekiel plombowniczy 1324 przód  
 Seal cup  
 Plombenplättchen Diagnoseanschluss  
 MTCO 1324  
 VDO code: 1322-84-602-03



### 330050/FRONT/Z

Dekiel plombowniczy 1324 przód (Z)  
 Seal cup – substitute  
 Plombenplättchen – Ersatzteil  
 Plombenplättchen Diagnoseanschluss  
 MTCO 1324 - Ersatzteil  
 VDO code: 1322-84-602-03



### 360073

Śruba do dekla 1324 przód  
 MTCO diagnostic cover sealing screw  
 Schraube für Plombenplättchen  
 Diagnoseanschluss MTCO 1324  
 VDO code: KN07-0139-047



### 330101

Miseczka plombownicza 1324  
 Seal-cup (coverplate)  
 Plombennäpfchen (Deckplatte)  
 VDO code: 1311-0111-131-001



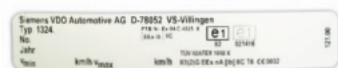
### 330101/Z

Miseczka plombownicza 1324 (Z)  
 Seal-cup (coverplate) – substitute  
 Plombennäpfchen (Deckplatte) - Ersatzteil  
 VDO code: 1311-0111-131-001



### 302450121

Tabliczka znamionowa 1324.50.121 E1-83  
 Type label 1324.50.121 E1 83  
 Typenschild 1324.50.121 E1-83  
 VDO code: 1324-50-121-00



### 302450122

Tabliczka znamionowa 1324.50.122 E1-85  
 Type label E1 85 GGVS/ADR,N  
 Typenschild E1 85 GGVS/ADR,N  
 VDO code: 1324-50-122-00



### 302450124

Tabliczka znamionowa 1324 SIEMENS  
 AG SV E1-83 (bez adr)  
 Type label E1 83  
 Typenschild 1324 SIEMENS AG SV E1-83  
 (ohne ADR)  
 VDO code: 1324-50-130-00



### 302450125

Tabliczka znamionowa 1324 SIEMENS  
 AG SV E1-83 ADR  
 Type label E1 83 ADR  
 Typenschild SIEMENS AG SV E1-83 ADR  
 VDO code: 1324-50-132-00



### A2C53438397

Tabliczka znamionowa 1324  
 Continental Brasil E1-83 ADR  
 Type label E1 83 ADR  
 Typenschild Continental Brasil E1-83 ADR

VDO code: A2C53438397



### 302450126

Tabliczka znamionowa 1324 SIEMENS  
 AG SV E1-85 ADR  
 Type label E1 85 RPM, ADR  
 Typenschild E1 85 RPM, ADR

VDO code: 1324-50-133-00



### A2C53438450

Tabliczka znamionowa 1324 Continental  
 Brasil E1-85 ADR  
 Type label E1 85 RPM, ADR  
 Typenschild Continental Brasil E1-85 ADR

VDO code: A2C53438450



### 302450123

Tabliczka znamionowa 1324 SIEMENS  
 AG SV E1-85 (bez ADR)  
 Type label E1 85 (N)  
 Typenschild E1 85 (N)

VDO code: 1324-50-116-01



### A2C53438399

Tabliczka znamionowa 1324  
 Continental Brasil E1-85 (bez ADR)  
 Type label E1 85 RPM  
 Typenschild Continental Brasil E1-85  
 (ohne ADR)

VDO code: A2C53438399



### A2C53438398

Tabliczka znamionowa 1324  
 Continental Brasil E1-83 (bez ADR)  
 Type label E1 83  
 Typenschild Continental Brasil E1-83  
 (ohne ADR)

VDO code: A2C53438398



### 392403

Front tachografu 1324  
 RC front cover CPL.KEYS BLK,ILLUM.  
 Frontblende KPL.RC,TASTEN SW.BEL.

VDO code: 1324-89-624-00



### 392403/N

Front tachografu 1324 - niebieskie  
 przyciski  
 RC front cover CPL.blue keys, illum.  
 Frontblende KPL.RC,TASTEN BL.BEL.

VDO code: 1324-89-625-00



### 392403/Z

Front tachografu 1324 - zamiennik  
 RC front cover CPL.KEYS BLK,ILLUM.  
 – substitute  
 Frontblende KPL.RC,TASTEN SW.BEL.  
 – Ersatzteil

VDO code: 1324-89-624-00



### 392401

Ramię rysika prędkości 1324 140 km/h  
 V carriage CPL. (up to 140 km/h)  
 V-Schlitten KPL. (bis 140 km/h)

VDO code: 1322-30-014-00



### 392407

Ramię rysika kilometrów 1324 140 km/h  
 MFS carriage CPL. (up to 140 km/h)  
 MFS Schlitten KPL. (bis 140 km/h)

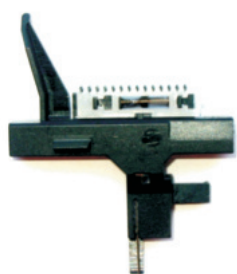
VDO code: 1322-30-012-01



### 392408

Ramię rysika prędkości 1324 180 km/h  
 V carriage CPL. (180 km/h)  
 V-Schlitten KPL. (bis 180 km/h)

VDO code: 1324-30-014-01



### 392402

Ramię rysika kilometrów 1324 180 km/h  
 MFS carriage CPL. (180 km/h)  
 MFS Schlitten KPL. (bis 180 km/h)

VDO code: 1324-30-012-01



### 392424

Walek długi ze ślimakiem 1324  
 Control shaft  
 Steuerwelle

VDO code: 1390-84-007-00



### 392416

Listwa przesuwu 1324  
 Toothed rack  
 Zahnstange

VDO code: 1324-84-309-03



### 392409

Tulejki 1324 małe  
 Socket small  
 Buchse kurz

VDO code: 1322-84-007-02



### 392415

Tulejki 1324  
 Socket  
 Buchse

VDO code: 1324-84-007-00



### 392405

Szyna kieszeni 1324 prawa  
 Right slide  
 Schiene rechts

VDO code: 1324-84-301-08



**392404**

Szyna kieszeni 1324 lewa  
 Left slide  
 Schiene links

VDO code: 1324-84-300-08



**392406**

Zębatka kieszeni 1324  
 Wheel (slide)  
 Rad (Schieber)

VDO code: 1324-84-304-02



**392406/Z**

Zębatka kieszeni 1324 - zamiennik  
 Wheel (slide) – substitute  
 Rad (Schieber) – Ersatzteil

VDO code: 1324-84-304-02



**392446**

Zabezpieczenie szyny lewej 1324  
 Tray stop left compl.  
 SL-Anschlag links KPL.

VDO code: 1324-50-005-00



**392448**

Zabezpieczenie szyny prawej 1324  
 Tray stop right compl.  
 SL-Anschlag rechts KPL.

VDO code: 1324-50-006-00



**392452**

Zabezpieczenie wysuwu kieszeni 1324  
 Tray stop brake  
 SL-Anschlagbremse

VDO code: 1324-84-318-00



**392412**

Sprężyna 1324  
 Tension spring  
 Zugfeder

VDO code: 1324-50-002-01



**392443**

Taśma 1324 typ pojedyncza  
 1324 single tape  
 Einzelnes Band 1324



**392443/Z**

Taśma 1324 typ pojedyncza - zamiennik  
 1324 single tape - substitute  
 Einzelnes Band 1324 - Ersatzteil



**392442**

Taśma 1324 typ rozgałęziona  
 1324 branched tape  
 Verzweigtes Band 1324



**392442/Z**

Taśma 1324 typ rozgałęziona - zamiennik  
 1324 branched tape - substitute  
 Verzweigtes Band 1324 - Ersatzteil



**392414**

Płyta elektroniczna 1324 z czujnikami  
 Flexible cable  
 Flexleitung

VDO code: 1324-72-010-00



**392439**

Magnes zegara 1324  
 Rotor CPL.  
 Rotor KPL.

VDO code: 1322-84-216-01



**392440**

Zębatka mała magnesu zegara 1324  
 Small rack for clock  
 Kleinen Magneten Gang Uhr

VDO code: 1322-84-214-04



**392437**

Sprzęgiełko 1324  
 Coupling CPL.  
 Kupplung KPL.

VDO code: 1324-33-601-00



**392429**

Zębatka silnika ustawiania tarczy 1324  
 Motor rack for chart settings  
 Kronrad 1324

VDO code: 1324-84-607-00



**392433**

Zębatka czarna optyczna 1324  
 Hour wheel  
 Stundenrad

VDO code: 1324-84-606-01



**392441**

Zębatka biała duża 1324  
 Idle wheel  
 Zwischenrad

VDO code: 1322-84-206-01



**392434**

Łezka tarczy 1324  
 Tachograph chart turntable  
 Diagrammauflage

VDO code: 1324-84-204-04



**392438**

Kołek łezki tarczy 1324  
 Locking pin  
 Sicherungsstift

VDO code: 1322-84-224-00



**392435**

Zębatka ze sprężyną 1324  
 1324 spring rack  
 Federhaus KPL.

VDO code: 1324-33-604-01



**392423**

Pierścień dociskowy 1324  
 Fastening ring  
 Spannknopf

VDO code: 1322-84-011-03



**392456**

Prowadnica ramienia dociskowego  
 kieszeni 1324  
 Slide  
 Schreiber

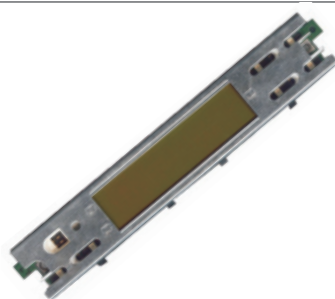
VDO code: 1322-84-010-06



**392460**

Prowadnica tarczy 1324  
 Chart guide  
 Scheibenführung

VDO code: 1324-84-014-11



**392444**

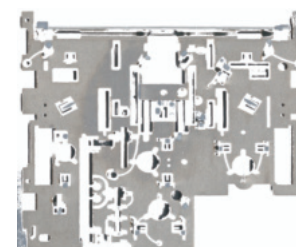
Wyświetlacz 1324  
 MTCO display  
 Display 1324



**392422**

Spód szuflady z taśmą 1324  
 Tray (V+N)  
 Schublade (V+N)

VDO code: 1324-89-009-01



**392417**

Płyta mechanizmów 1324  
 Outsert board preassembled  
 Outsertplatine vormontiert

VDO code: 1324-89-004-00





### 392426

Sprężyna 1324  
 Spring  
 Schenkelfederleg

VDO code: 1324-30-018-01



### 392430

Silnik km - grup czasowych 1324  
 Motor (N+MFS)  
 Motor (N+MFS)

VDO code: HS53-2800-066



### 392431

Silnik prędkości 1324  
 Motor (V)  
 Motor (V)

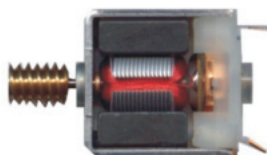
VDO code: HS53-2800-067



### 392432

Silnik mechanizmów rysików 1324  
 Motor (SAS)  
 Motor (SAS)

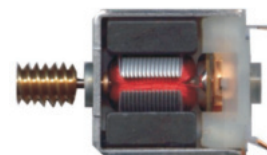
VDO code: HS53-2800-068



### 392436

Silnik mechanizmu kieszeni 1324  
 Motor CPL.  
 Motor KPL.

VDO code: 1324-33-603-00



### 392410

Motor szuflady 1324  
 Motor CPL.  
 Motor KPL. (Schublade)

VDO code: 1324-30-027-00



### 392445

Dystans pod wyświetlacz do 1324  
 Distance for display  
 Abstand für Display 1324

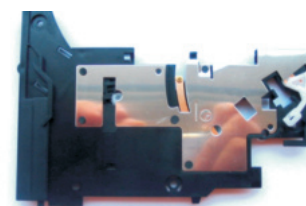
VDO code: 1324-84-501-01



### 392411

Płyta separacyjna 1324  
 Flap CPL.  
 Klappe KPL.

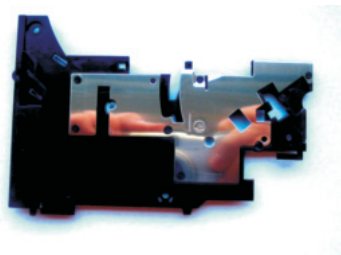
VDO code: 1324-33-004-02



### 392420

Płytki mechanizmu kieszeni 1324  
 Bridge CPL. NFU (V)  
 Brücke KPL. NFU (V)

VDO code: 1324-89-007-00



### 392421

Płytkę mechanizmu kieszeni 1324  
obrotomierz  
Bridge CPL. NFU (V+N)  
Brücke KPL. NFU (V+N)  
VDO code: 1324-89-008-00



### 392458

Osłona szuflady 1324  
Tray cover Kienzle ex  
Schubladenblende Kienzle ex  
VDO code: 1324-33-028-00



### 392450

Osłona przeciwpyłowa  
Seal  
Dichtung  
VDO code: A2C53341557



### 392419

Ramię pośrednie 1324  
Rocker  
Wippe  
VDO code: 1322-84-218-02



### 392428

Kołek zabezpieczający szufladę 1324  
Bearing journal (N)  
Lagerzapfen (N)  
VDO code: 1324-80-006-01



### 392449

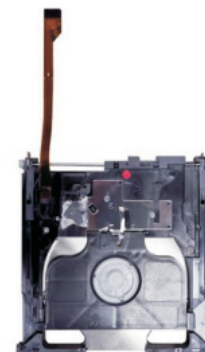
Zestaw zderzaków kieszeni 1324  
MTCO Tray tilt kit 1324  
Stoßstangen Kit 1324  
VDO code: 1324-33-325-01

## A2C80800500

Kieszon 1324 kompletna / Drawer / Schublade Kpl.

Skład zestawu: / Set includes: / Kit beinhaltet:

392422	1324-89-009-01	Spód szuflady z taśmą / Tray (V+N) / Schublade (V+N)
392433	1324-84-606-01	Zębatka czarna optyczna / Hour wheel / Stundenrad
392434	1324-84-204-04	Łezka tarczy / Tachograph chart turntable / Diagrammauflage
392435	1324-33-604-01	Zębatka ze sprężyną / 1324 spring rack / Federhaus KPL.
392436	1324-33-603-00	Silnik mechanizmu kieszeni / Motor CPL. / Motor KPL.
392437	1324-33-601-00	Sprzęgiełko / Coupling CPL. / Kupplung KPL.
392438	1322-84-224-00	Kolek łożki tarczy / Locking pin / Sicherungsstift
392439	1322-84-216-01	Magnes zegara / Rotor CPL. / Rotor KPL
392440	1322-84-216-01	Zębatka mała magnesu zegara / Small rack for clock / Kleinen Magneten Gang Uhr
392429	1324-84-607-00	Zębatka silnika ustawienie tarczy / Crown wheel / Kronrad
392411	1324-33-004-02	Płytki separacyjna / Flap CPL. / Klappe KPL.
392421	1324-89-008-00	Płytki mechanizmu kieszeni z obrotomierzem / Bridge CPL. NFU (V+N) / Brücke KPL. NFU (V+N)



## A2C59516736

Zestaw mechanizmu rysików 1324 / Kit Stylus / 1324 Kit Schreibstift

Skład zestawu: / Set includes: / Kit beinhaltet:

392416	1324-84-309-03	Listwa przesuwu / Toothed rack / Zahnstange
392401	1322-30-014-00	Ramię rysika prędkości A / V carriage CPL. (up to 140 km/h) / V-Schlitten KPL. (bis 140 km/h)
392407	1322-30-012-01	Ramię rysika km A / MFS carriage CPL. (up to 140 km/h) / MFS Schlitten KPL. (bis 140 km/h)
392424	1390-84-007-00	Walek długi ze ślimakiem / Control shaft / Steuerwelle



## A2C59516735

Zestaw mechanizmu wysuwu kieszeni 1324 / Kit Tray 1324 / Kit Schublade1324

Skład zestawu: / Set includes: / Kit beinhaltet:

392404	1324-84-300-08	Szyna kieszeni lewa / Slide left / Schiene links
392405	1324-84-301-08	Szyna kieszeni prawa / Slide right / Schiene rechts
392406	1324-84-304-02	Zębatka kieszeni x2 / Wheel (slide) x2 / Rad (Schieber) x2
392446	1324-50-005-00	Zabezpieczenie szyny lewej / Tray stop left CPL. / SL-Anschlag links KPL.
392448	1324-50-006-00	Zabezpieczenie szyny prawej / Tray stop right CPL. / SL-Anschlag rechts KPL.



## A2C59516737

Zestaw prowadnicy wykresówki 1324 / 1324 Kit Slide / 1324 Kit Schieber

**Skład zestawu / Set includes: / Kit beinhaltet:**

392456	1322-84-010-06	Prowadnica ramienia dociskowego kieszeni / Slide / Schreiber
392423	1322-84-011-03	Pierścień dociskowy / Fastening ring / Spannkopf

